

マレーシア概要と 「生活する場所」としての 各都市の魅力

マレーシア政府観光局
2019年3月



各都市の魅力～生活するという視点からの魅力～

クアラルンプール



ペナン島



キャメロンハイランド



ジョホールバル



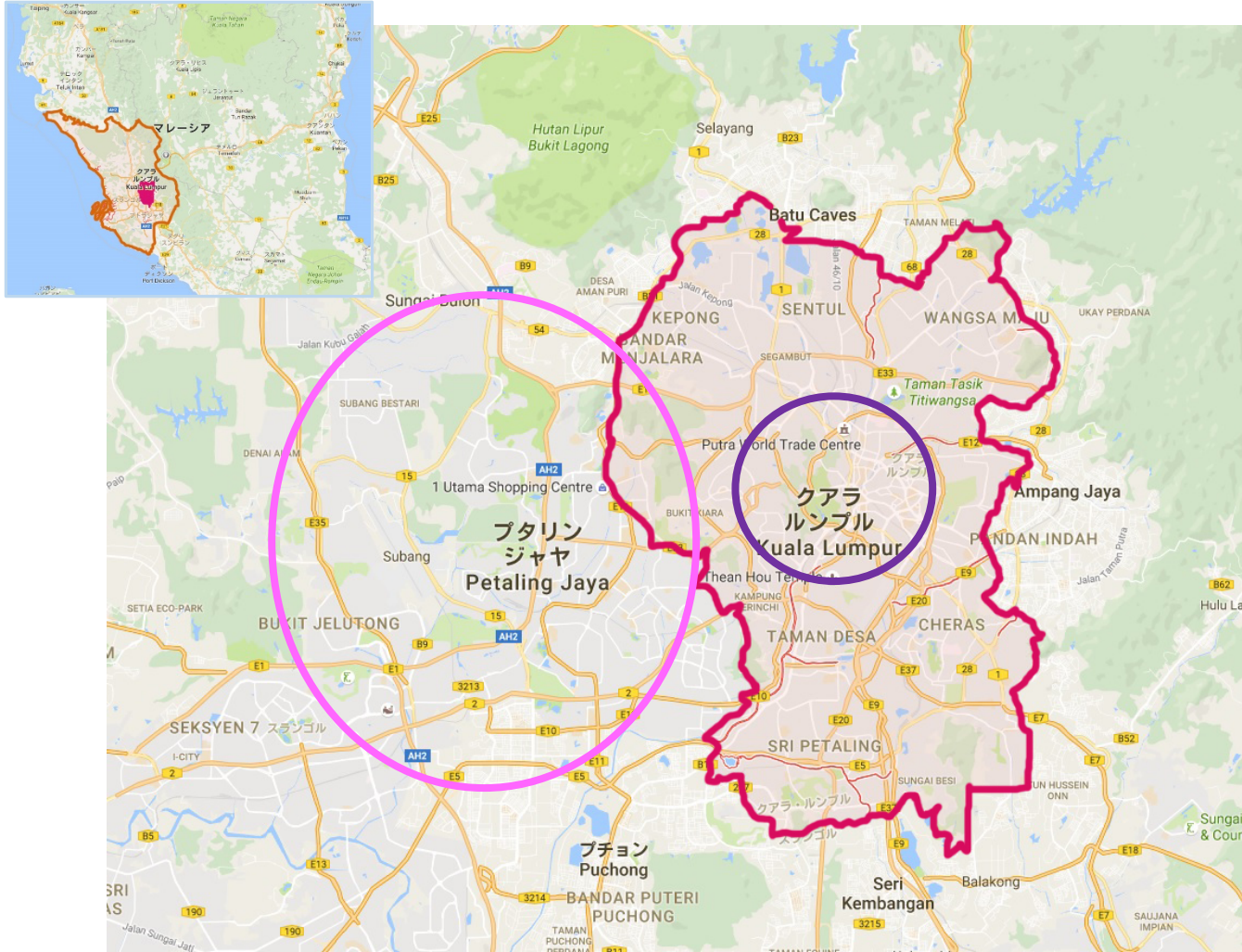
首都・クアラルンプール



便利で
快適に
住みたい方
にお勧め



クアラルンプール (KL)



首都・クアラルンプールは連邦直轄区で、その周りをセランゴール州が取り囲んでいます。

【広さの比較】

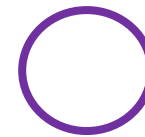
クアラルンプール面積：243km²

⇒東京23区の1/3に相当。

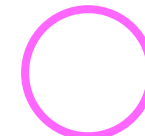
セランゴール州面積：8,104km²

⇒東京都 + 神奈川県 + 埼玉県合計とほぼ同じ

【居住区域】



⇒クアラルンプールの中心。
東京駅や銀座といった場所に相当。



⇒ロングステイヤーが主に住むエリア。
KL中心部からは車で約20～30分
高級住宅地が多い（田園調布に相当）

クアラルンプール - 食&住&交通&言葉

【食】

KL中心部には紀伊國屋、そごう、近郊にも日系スーパーのAEONがあり、割高ではあるが日本食材は不自由なく手に入ります。現地の食材やフードコートなら日本の約1/3程度。

【住】※参考価格

首都だけあって家賃は平均的に高いです。中心部が最も高いです。※2ベッドルームの価格

■ 中心部

KLCC地区：1ヶ月約RM10,000（約270,000円）～

■ 郊外（中心部から車で20～30分/日本人含め外国人が多い）

モントキアラ地区1ヶ月約RM8,000(約216,000円)

ダマンサラ地区：1ヶ月RM3,500（約94,500円）

■ セランゴール州（中心部から車で30分～/ローカルも多く住んでる）

シャーアラム：1ヶ月約RM1,800（約50,000円）

【交通】

中心部やローカルの居住区は鉄道網があるが、モントキアラ、ダマンサラ地区は鉄道が無い為、バス、タクシー、自家用車になる。

【言葉】

日本人が多く住むコンドミニアム（＝対日本人）以外では英語がほとんど。



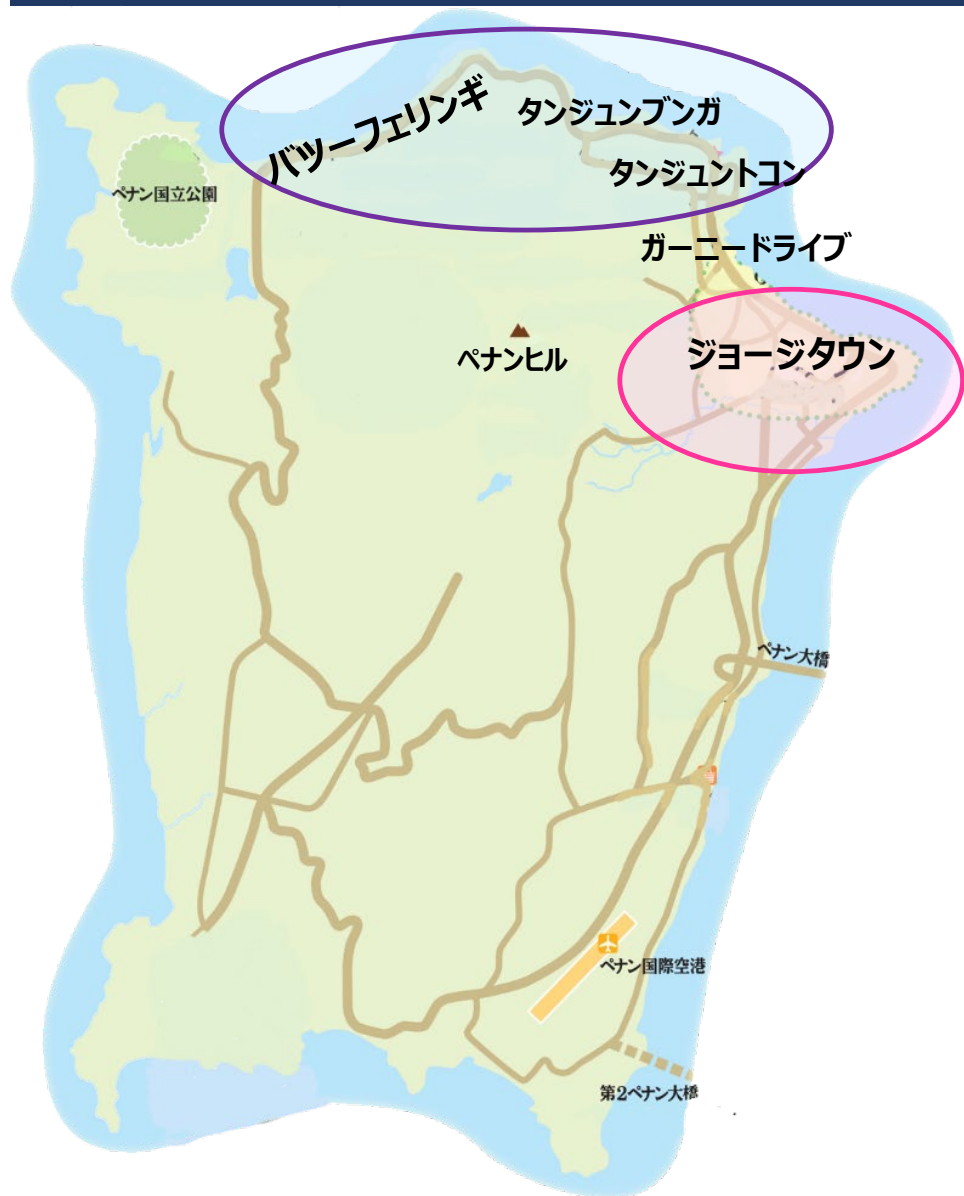
ペナン島



適度に快適
海の近くで
のんびり暮らす
のがお勧め

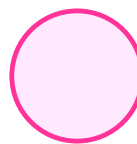


ペナン島

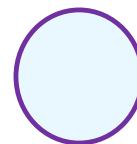


マラッカ海峡に浮かぶ島で、人口約174万人。
島の中心部であるジョージタウンはユネスコ世界遺産。
島の北部はビーチリゾートとして有名。
ペナン大橋で本土と繋がっています。

【居住区域】



⇒さらに街の中心部は世界遺産地区の為
開発に制限があり、低層のショップハウスが
立ち並びます。コンドミニアム等も少ない



⇒海に面しており
ロングステイヤーが主に住むエリア。
コンドミニアムも多くあり、ジョージタウンへは
車で約20～30分。

ペナン島 -食&住&交通&言葉

【食】

ビーチエリアに日本食材を取り扱う明治屋、空港近くのクイーンズベイモールにAEONがあり、比較的簡単に手に入れます。日本食レストランあり。屋台が多い街なので、食には困りません。

【住】※参考価格

ビーチエリアが比較的高め
2ベッドルームの1ヶ月の価格

- ジョージタウン：1ヶ月約RM3,000（約81,000円）～
- バツーフエリング：1ヶ月約RM3,000（約81,000円）～
- タンジュンブンガ：1ヶ月RM6,000（約162,000円）～

【交通】

島内の交通は路線バスか車、タクシーのみ。

【言葉】

ほとんど英語（または中国語）



キャメロンハイランド



常春の気候
やる事が少なく
短期間の滞在が
ベスト



キヤメロンハイランド



クアラルンプールから車で約4時間。

ペナン島から車で約3時間。

標高1500m以上にある高原の為、1年を通じて涼しく、常春といわれています。

高原一帯は茶畑や自然に囲まれ、ショッピングモールやレストラン等は少なく、主にトレッキング等を楽しみます。

ゴルフコースも1か所あり。

【居住区域】

タナ・ラタ

プリンチャン

キャメロンハイランド -食&住&交通&言葉

【食】

キャメロンハイランド内は大きなスーパーもなく、日本食材は殆ど手に入らない。
日本食が食べられるレストランが数軒あるのみ

【住】※参考価格

国内でも観光地として有名なので、様々な価格帯のホテルがありますが、
コンドミニアムは少なく、通常はホテルに滞在。
1泊4,000円～2万円程度

【交通】

基本的にタクシーか徒歩。タナラタ→プリンチャンへは車で約8分程度。

【言葉】

お店やマーケットではほぼ英語。
キャメロン会という日本人ロングステイヤーのコミュニティがあり、
7-8月や1-2月頃は多くの日本人ロングステイヤーがキャメロンハイランドを訪れるので
この時期は日本人に会う率は高い。



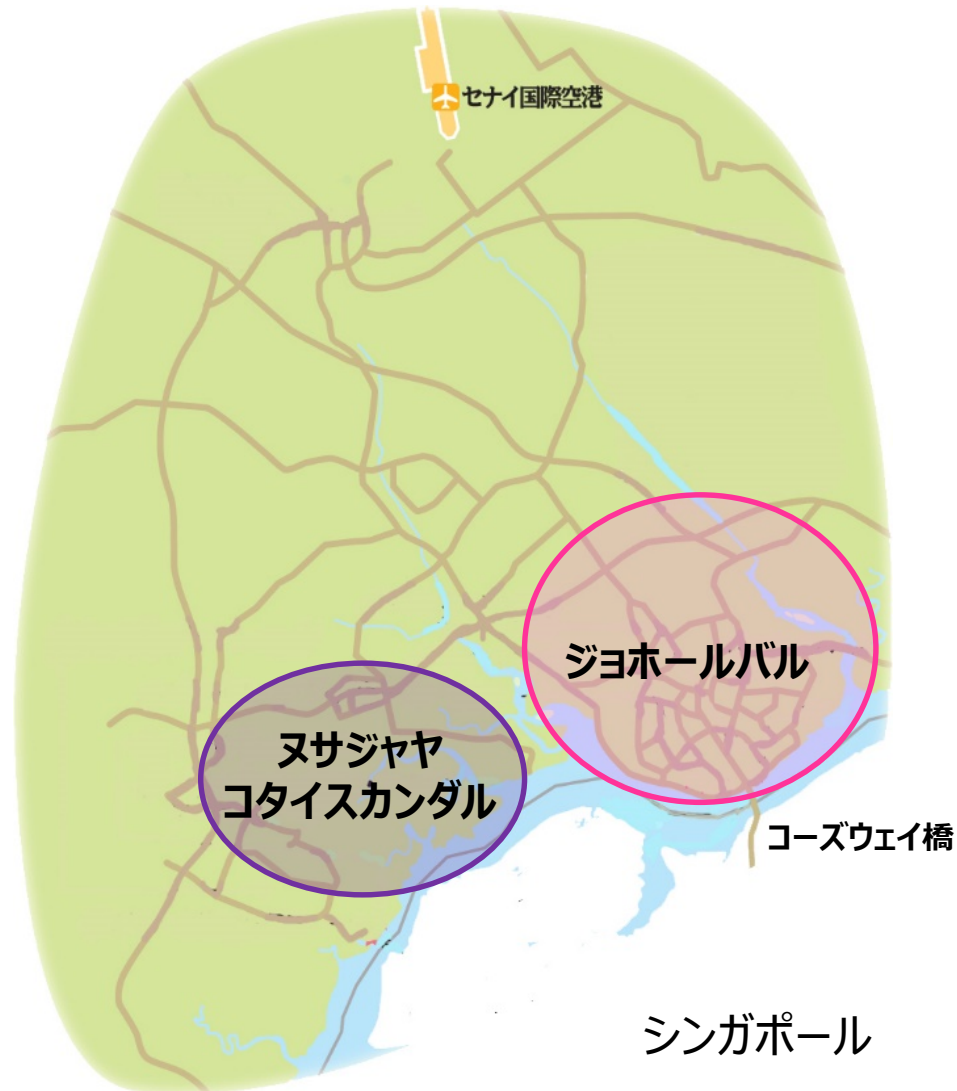
ジョホール、ジョホールバル



開発が進む
国境の街
シンガポールへの
アクセス便利



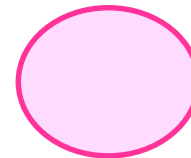
ジョホール、ジョホールバル



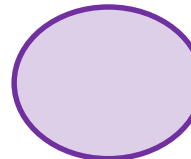
マレーシア最南の州。

州都ジョホールバルは対岸にあるシンガポールと橋で結ばれています。国境の街なので、様々な国の人が行きかっていますが、ジョホールバルの街自体は大変古く、西部のヌサジャヤ地区は近年インターナショナルスクールやコンドミニアムの建設がすすめられています。ロングステイというより、子供の教育目的で住んでいる方が多い傾向。

【居住区域】



⇒シンガポールと橋1つで繋がっている為、通勤通学で行き来する人が多い。



⇒ジョホールバルから車で約30分。5つある開発地区の1つでレジャー施設や学校、コンドミニウム等が建設されています。州都の行政機能も、この地区にあるコタイスカンダルに移管されています。

ジョホール-食&住&交通&言葉

【食】

日系スーパーのAEONや和食レストランもありますが、和食レストランは少な目。ただしシンガポールへ行けば豊富に日本食材も和食レストランもあり。

【住】※参考価格

クアラルンプールに比べると比較的安め。2ベッドルームの価格
ジョホールバル市内：1ヶ月RM2,800（約76,000円）～
ヌサジャヤ地区：1ヶ月RM3,000(81,000円)～

【交通】

路線バスを利用するか、自家用車やタクシー。

【言葉】

基本的に英語。



現地でのアクティビティ例

▶ ゴルフ



・KL
・ペナン
・キャメロン
・JB

常夏の国でゴルフ三昧！

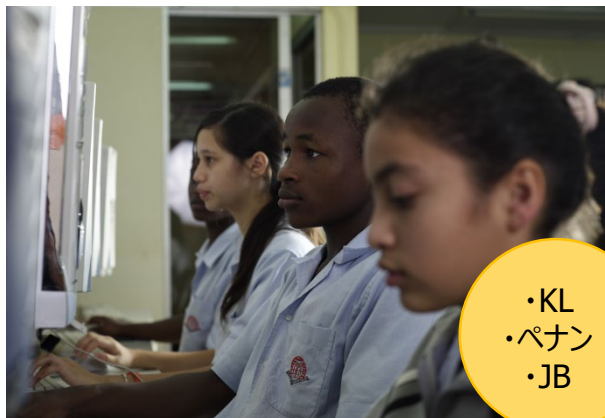
▶ 旅行



主にKLを
拠点として

時間を有効活用して様々な場所へ

▶ 語学学校 & 子供の留学



・KL
・ペナン
・JB

スキルアップと子供の教育
▶ **グルメ & 街歩き**



・ペナン
・KL

異文化を肌で感じる

▶ 伝統手工芸 & 料理



・KL
・ペナン

しっかりじっくり技を学ぶ
▶ **ダイビング**



・KL
・ジョホール
バル

ベストシーズンの海に潜る

どの都市でも、
全てのアクティビティ
が出来るわけでは
ありません。

「何をしたいか」と
自分の移動手段
を念頭に置いて
住む都市を
決めるのが重要！

ペットを連れて行く

ペットを連れて行く事は可能ですが、配慮が必要です

●マレーシアのコンドミニアムは原則ペット不可

ペットを連れて行く場合は、まずペットが可能なコンドミニアムを探すところから。

●外を散歩させる場合

イスラム教徒は（宗教的に）犬を嫌いますので、**イスラム教徒が歩く場所（街中）へ連れて行くのは控えるのが礼儀。ゲート付き住宅街に住居を構え、その中で散歩や郊外のドッグパークで遊ばせるが基本。**気軽に街中の散歩は出来ません。

- ▶クアラルンプール：ゲート付き住宅街やドッグパークもあり、比較的飼いやすい
- ▶ペナン島：中華系が多い地区なら、犬も多いので比較的飼いやすい
- ▶キャメロンハイランド：ホテルが殆どで犬を連れて行くのは難しい
- ▶ジョホールバル：ドッグパークやゲート付き住宅街も少なく、連れて行くのは難しい

●イスラム教徒を家に招く場合

犬がいると招待しても遠慮するので、イスラム教徒の方を家に招くのは難しいです

充分な下見と、短期滞在で実践を!

どんなに良いと言われていても、
自分に合うかどうかは試してみないとわかりません!
気になる街があれば、短期滞在して自分に合うかを確認しましょう。

リサーチ&体験&実践で楽しいロングステイを!!

